

保護者の皆様へ

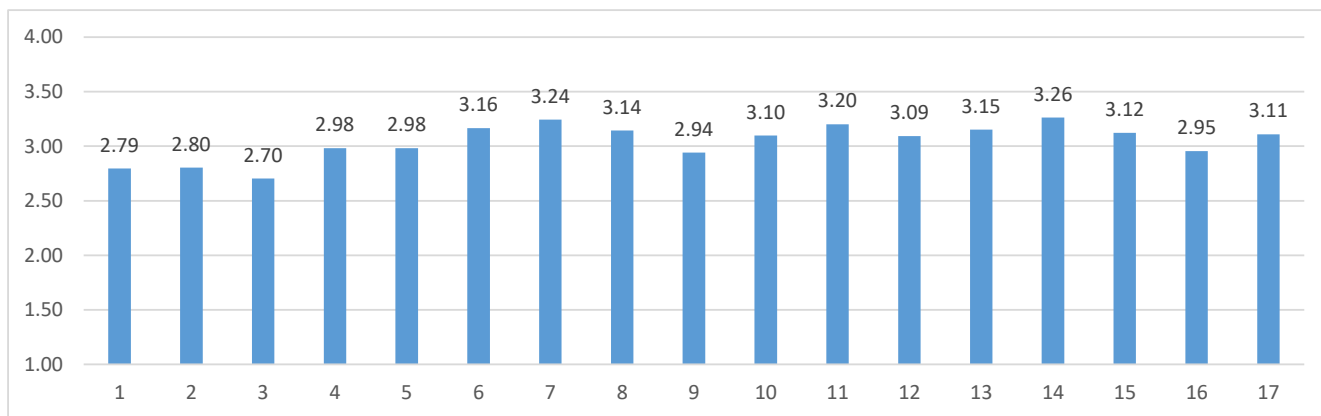
稲沢市立大里東中学校長
長 澤 辰 夫

令和4年度 学校生活や学習に関するアンケート結果について（報告）

立春の候、保護者の皆様方におかれましてはますますご健勝のこととお喜び申し上げます。日頃は本校の教育活動にご理解とご支援をいただき、誠にありがとうございます。

さて、2学期末にご協力いただきました、令和4年度学校生活や学習に関するアンケートにつきまして、集計結果を下記の通り報告させていただきます。

記



問①	生徒は授業はわかりやすく楽しいと感じているようだ。
問②	生徒は学習に進んで取り組んでいると思う。
問③	生徒は知識の暗記だけでなく考えて課題を解決する力が育ってきている。
問④	学校は生徒の学力を客観的に正しく評価していると思う。
問⑤	生徒は進んで元気で爽やかな挨拶をしている。
問⑥	生徒は正しい身なりや言葉遣い、立ち振る舞いで過ごしている。
問⑦	生徒は学校や学年の行事に進んで取り組んでいるように思う。
問⑧	学校は清掃が行き届き、気持ちのよい環境づくりに努めていると思う。
問⑨	生徒は自分の課題や悩みを自分で解決しようとしている。
問⑩	学級は居心地がよく、頼りにできる友達や先生がいる。
問⑪	学級は授業や行事に協力し合って取り組んでいる様子だ。
問⑫	先生は生徒を気にかけて、思いを聞いてくれる。
問⑬	学校は保護者や地域からの意見や問い合わせに誠実に対応している。
問⑭	学校では毎日の健康観察や感染症対策をしっかりと行っている。
問⑮	学校は登下校時の交通安全や災害時の安全確保、校内での事故やけがについてしっかり指導している。
問⑯	学校はホームページやお便り等で情報を積極的に発信している。
問⑰	学校にはいじめや暴力がなく、安心して子どもを登校させることができる。

【集計結果から】

問⑭「学校では毎日の健康観察や感染症対策をしっかりと行っている」について、高い評価をいただきました。毎朝の検温や職員による毎日の消毒作業など、できる限りの感染対策を継続しています。保護者のみなさまのご協力をいただきながら今後も感染対策を徹底していきます。問⑦や⑪についても高い評価をいただきました。学校祭では、今年度から一人一役の役割で行うようにしたり、種目決めを生徒たちが行ったりするなど、生徒たちが中心となって取り組むことができました。今後とも生徒が進んで活動できる行事や学習の在り方を考えていきます。また、9月には生徒会が中心となり、保護者や地域の方々とともにあいさつ運動を小学校に行くなど地域に出て実施しました。今後も、さわやかなあいさつが地域でも交わすことのできる学校になるよう、普段の生活や道徳の時間、そして部活動などさまざまな機会を捉えて取り組みます。

問③「生徒は知識の暗記だけでなく考えて課題を解決する力が育ってきている」については、さらなる改善が必要な結果でした。目指す生徒像『何事にも挑戦し続け、自信をもって行動する』の実現に向けて、楽しく分かりやすい授業の実現は学校生活の根幹となる大切な要素です。今年度は、授業の様々な場面でのタブレットPCを活用する方法について校内研修を行いました。今後も、よい授業の実現に向けて校内研修を充実させるなど、努力を続けていきます。また、学校としての情報発信などについても、いただいたご意見をもとにさらなる改善を進めていきます。生徒や保護者の皆様の信頼を深めることができるよう、努力していきます。皆様方のご理解とご協力をお願いいたします。