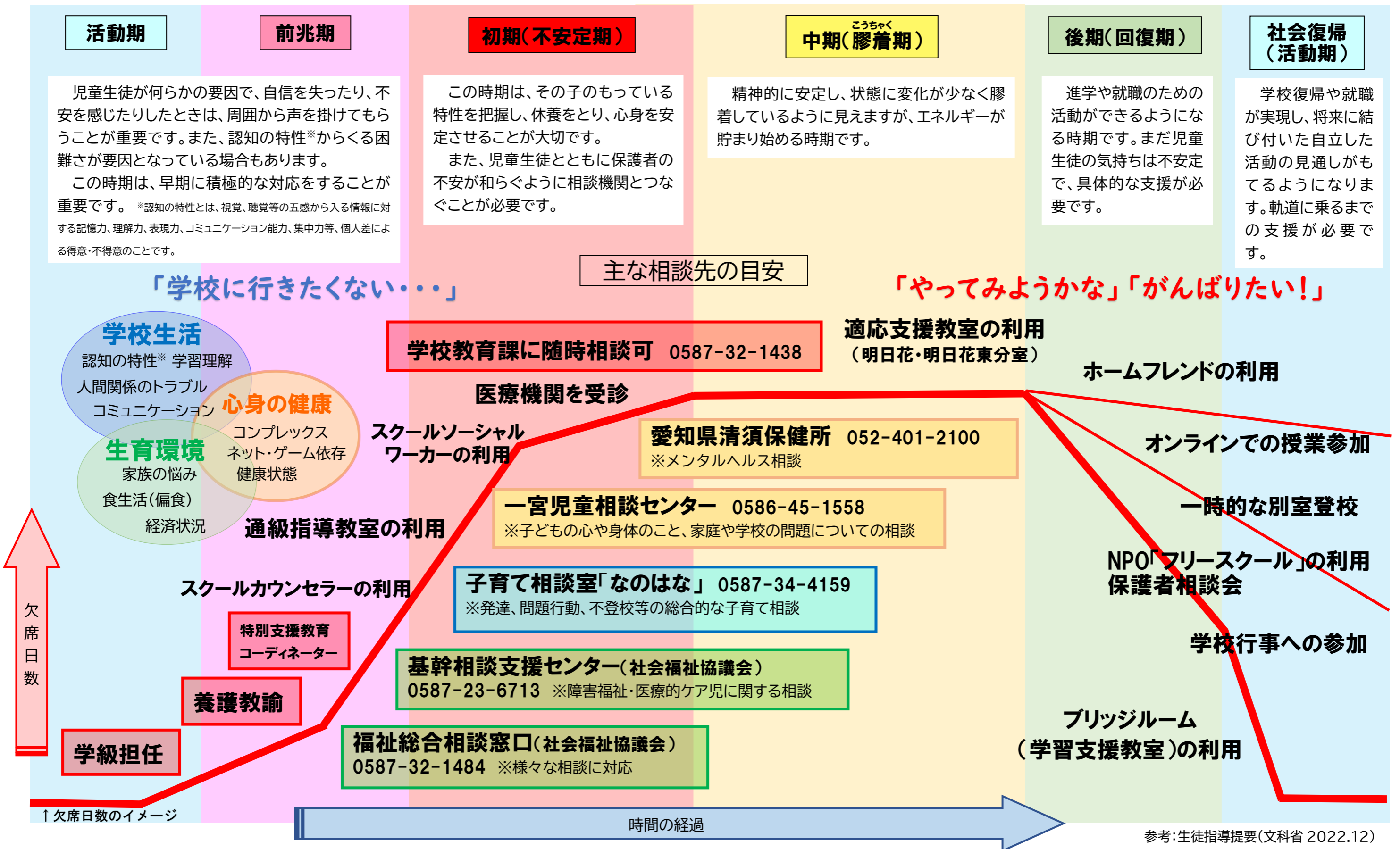


# 「不登校を防ぐために 社会的自立へ導くために」

※太枠は相談先の目安となっています。

全国的に不登校の児童生徒が増加しており、稲沢市も例外ではない状況です。不登校は「問題行動」ではありません。多様な要因・背景が複雑に絡み合い、結果として登校しぶりや不登校の状態になっている場合が多いようです。そのため、学校関係者、保護者、医療機関等の外部機関が連携し、学業の遅れや進路選択上の不利益、社会的自立の妨げにならないよう不登校児童生徒に寄り添った対応が必要となります。また、不登校を未然に防ぐためには、学校や家庭が安心して安全な居場所になるよう留意することや、周囲の大人が児童生徒のSOSを早期にキャッチできるよう緊密に連携していくことが重要です。



参考:生徒指導提要(文科省 2022.12)

## 保護者の皆様へ

# 「いじめ」をなくすために！

ご入学・ご進級、おめでとうございます。心よりお祝い申し上げます。

さて、いじめ問題が依然として後を絶たない中、最近ではインターネット上のいじめも問題となっており、それが原因で大切な命が奪われる深刻な事態も起きています。稲沢市では、平成26年12月に「稲沢市いじめ防止基本方針」を策定し、いじめ防止に係る取組等を各学校に周知してまいりました。これまでの取組を踏まえ、本年度も学校、家庭、地域、その他の関係機関が互いに連携し、「いじめ」から子どもたちを守り、健やかに育てていくための取組を積極的に進めてまいります。

各学校においても、「学校いじめ防止基本方針」を策定し、いじめ防止と早期発見・早期対応に向けて全校体制で取り組んでまいります。保護者の皆様のご理解とご協力をよろしくお願いいたします。

令和8年4月 稲沢市教育委員会

稲沢市いじめ・不登校対策委員会

## 「いじめ」を未然に防ぐために

### ＜学校での取組＞

- いじめはすべての子どもたちに関係する問題ととらえ、教職員が日頃から子どもたちが発する変化や些細な兆候を見逃さないように努めます。
- 教職員は子どもたちとの温かい人間関係づくりや保護者の方々と信頼関係づくりに努め、子どもたちが悩みを相談しやすい環境づくりをめざします。
- 教育活動を工夫し、子どもたちに自己有用感をもたせるとともに、命の大切さや相手を思いやる心を育てていきます。
- けんかやふざげ合いであっても、見えない所で被害が発生している場合もあるため、背景にある事情の調査を行い、子どもたちの感じる被害性に着目し、いじめに該当するか否かを判断します。
- 情報モラル教育を推進し、子どもたちがインターネットやSNSの正しい利用とマナーについて理解を深め、インターネットやSNSによるいじめの加害者、被害者とならないよう継続的に指導します。

## もしも「いじめ」が起こったら…

- 迅速かつ組織的に問題解決に向けて取り組みます。
- 事情をよく聞き、事実関係をはっきりさせます。
  - ◆いじめの被害者に対して
    - 守り抜くという姿勢で対応し、安心して学校生活を送ることができるよう組織的に支援します。
  - ◆いじめの加害者に対して
    - 教育的な配慮のもと、毅然とした姿勢で適切な指導を行います。
  - ◆周囲の子どもに対して
    - いじめに加わらない、いじめを見過ごさない、いじめを絶対に許さない集団づくりを行います。
- 子どもたちが安心して学校生活を送るために、保護者の方と連携して対応します。
- いじめ解消後も、日常的に子どもたちを見守り、再発防止に努めます。



### ＜家庭での取組＞

- 日頃からお子様とのコミュニケーションが大切です。親子の信頼関係を深めることが、お子様に安心感を与えることにつながります。
- お子様の小さなサインを見逃さないようにしたいものです。日常のちょっとした変化に気付くことがいじめ発見の手がかりとなります。
- 情報通信機器（スマートフォン、タブレット端末、ゲーム機、パソコン等）の利用の仕方については、お子様と十分に話し合うことが大切です。ご家庭で利用のルールをつくることや、使っている様子をしっかりと把握することが、お子様の生活を守ることにつながります。
- 「もしかしたら？」と感じたら、お子様の話をじっくり受け止め、すぐに学校へ相談するようにお願いします。

### ＜相談機関との連携＞

誰かに相談したいとき、スクールカウンセラー等を活用できます。小中学生はもちろんのこと、お子様のことで悩む保護者の相談にも応じています。詳しくは、お子様の通う小中学校へお問い合わせください。その他の相談機関を一覧にまとめました。「相談機関・制度一覧」を参照してください。

## 相談機関・制度一覧

※次のような相談機関がありますので、相談内容に応じてご活用ください。

| 相談機関・相談先            | 相談および制度の内容   | 受付時間                              | 場所及び連絡先  |
|---------------------|--|-----------------------------------|--|
| 稲沢市教育委員会 学校教育課      | 学習・生活・進路・諸活動等、学校教育活動全般に関する相談   | 9:00～17:00<br>平日のみ                | 学校教育課<br>0587-32-1438 (ダイヤルイン)   |
| 稲沢市通級指導教室           | 通常の学級に在籍する児童生徒で、集団生活での困り感や発達についての相談                                    | 9:00～16:30<br>平日のみ                | 在籍学校または学校教育課<br>0587-32-1438 (ダイヤルイン)  |
| スクールカウンセラー          | 児童生徒およびその保護者を対象とした悩みや発達に関する相談制度  | 9:00～16:30<br>平日のみ                | 在籍学校または学校教育課<br>0587-32-1438 (ダイヤルイン)  |
| スクールソーシャルワーカー       | 児童生徒およびその保護者を対象とした学校、家庭、福祉と連携するための相談制度                                 | 9:00～16:30<br>平日のみ                | 在籍学校または学校教育課<br>0587-32-1438 (ダイヤルイン)  |
| ホームフレンド             | 不登校の児童生徒を対象とした家庭訪問支援の制度  | 9:00～16:30<br>平日のみ                | 在籍学校または学校教育課<br>0587-32-1438 (ダイヤルイン)  |
| 適応支援教室「明日花」「明日花東分室」 | 不登校の児童生徒を対象とした再登校・社会的自立のための支援教室  | 10:00～14:00<br>平日のみ               | 在籍学校または学校教育課<br>0587-32-1438 (ダイヤルイン)  |
| ブリッジルーム(学習支援教室)     | 市内に住む中学生が、学校の授業や宿題などで分からないところを学習支援員(教員経験者)、学習支援補助員らと一緒に学習します。(毎週土曜日開催) | 9:00～12:00<br>13:00～17:00<br>平日のみ | 福祉総合相談窓口<br>0587-32-1484   |
| 子育て相談室「なのはな」        | 0歳から18歳までの子どもの発達、問題行動、不登校等、保護者からの子育てに関する悩み事の相談                         | 9:00～17:00<br>平日のみ                | 中央子育て支援センター<br>0587-34-4159<br>※子ども専用ダイヤル<br>0120-76-4152                          |
| 一宮児童相談センター          | 児童生徒の心や身体のこと、家庭や学校での問題などについての相談  | 8:45～17:30<br>平日のみ                | 一宮児童相談センター<br>0586-45-1558   |
| 子どもの人権110番          | いじめ・体罰・虐待等子どもの人権に関する相談   | 8:30～17:15<br>平日のみ                | 名古屋法務局<br>0120-007-110   |
| 子ども・家庭110番          | 子どもについての悩み相談   | 9:00～17:00<br>平日のみ                | 愛知県中央児童・障害者相談センター<br>052-953-4152  |
| 教育相談「こころの電話」        | 友人関係・いじめ・不登校など、学校生活や家庭生活についての悩み事相談                                     | 10:00～22:00<br>年末年始を除く毎日          | 愛知県教育・スポーツ振興財団<br>052-261-9671   |
| 子どもSOS ほっとライン24     | いじめ問題だけでなく、自分や友達に関わる相談   | 夜間、休日を含めて<br>24時間対応               | 愛知県教育・スポーツ振興財団<br>0120-0-78310 なやみ言おう  |
| 一般教育相談              | いじめ・不登校・非行・学業・進路・家庭教育に関する相談  | 9:00～17:00<br>平日のみ                | 愛知県総合教育センター<br>(こころの支援相談) 0564-83-9743   |
| 愛知県清須保健所            | メンタルヘルス相談(心身の悩みや引きこもり、自殺などの心の健康相談)                                     | 9:00～12:00 13:00～16:30<br>平日のみ    | 愛知県清須保健所<br>052-401-2100   |
| 稲沢市教育相談会            | 学校生活における学習や友達との生活等での心配事や悩み、就学先についての相談                                  | 7月末(12月末)<br>要予約                  | 学校教育課<br>0587-32-1438 (ダイヤルイン)   |
| 愛知県早期教育相談           | 乳幼児期から新しい1年生になる子どもとその保護者を対象とする発達や就学についての教育相談                           | 7月末<br>要予約                        | 学校教育課<br>0587-32-1438 (ダイヤルイン)   |
| 特別支援学校教育相談          | 特別支援学校への就学や転入についての相談   | 随時                                | 開催時期が異なるため、各特別支援学校に直接ご確認ください。  |
| 一般教育相談              | 身体、精神、学業、不登校、いじめ、非行、進路、家庭教育、体罰、暴力行為等に関する相談                             | 9:00～17:00<br>平日のみ                | 愛知県総合教育センター<br>教育相談研究室 0561-38-2217  |
| 特別支援教育相談            | 家庭での療育や育て方、就学や進路の問題、幼稚園や学校等での指導方法等に関する相談                               | 9:00～17:00<br>平日のみ                | 愛知県総合教育センター特別支援<br>教育相談研究室 0561-38-9517  |
| 基幹相談支援センター          | 放課後等デイサービス、障害福祉サービスの利用に関する相談、医療的ケア児に関する相談                              | 9:00～17:00<br>平日のみ                | 基幹相談支援センター<br>0587-23-6713   |
| 福祉総合相談窓口            | 家族のこと、仕事のこと、お金のことなど、様々な相談に対応し、必要に応じて専門機関につなげる窓口                        | 9:00～12:00<br>13:00～17:00<br>平日のみ | 稲沢市社会福祉協議会<br>0587-32-1484   |
| 稲沢市外国人教育相談          | 日本語教育が必要な児童生徒についての相談   | 9:00～16:30<br>平日のみ                | 稲沢市立国分小学校<br>0587-23-2020  |
| NPO「フリースクール」        | NPO「フリースクール」の利用に関する相談  | 9:00～16:30<br>平日のみ                | 学校教育課<br>0587-32-1438 (ダイヤルイン)   |
| 稲沢市 福祉 LINE 相談      | 仕事が続かない、家計が苦しい、ひきこもりなど『生活に関する様々な困りごと』に福祉相談窓口の相談員がLINEで対応します。           | 8:30～17:15<br>平日のみ                | <a href="http://lin.ee/NtaQvHC">http://lin.ee/NtaQvHC</a><br>上記のURLから友だち登録をしてください。 |

※それぞれの地域には主任児童委員や民生・児童委員をはじめ、親身になって相談に乗っていただける方がいます。