

# あおぞら



牧川小学校2年

学年だより

6月号

R5年5月31日発行



## もうすぐ梅雨入り



雨の日が多くなるこの季節。先日の校外学習では、友達と交流を深めながら生き物を観察したり、お弁当を食べたりと、とても楽しく充実した1日を過ごしました。ご協力ありがとうございました。

子どもたちは、新しいクラスにもすっかり慣れ、学習や係活動などに一生懸命取り組んでいます。生活科では、種まきをした野菜に毎日水やりをしながら、どのように成長していくのか楽しみにしています。

梅雨入りも近づき、日によって気温差があり、体調を崩しやすい時期になりました。子どもたちの体調の変化に注意するとともに、安全に楽しく学校生活を送ることができるよう、指導・支援をしていきます。今月も教育活動へのご理解とご協力を宜しくお願いします。

### 学習予定

【国語】・うれしいことば

・スイミー

【算数】・たし算とひき算のひっ算(1)

・図をつかって考えよう(1)

・100をこえる数

【生活】・生きもの なかよし 大作せん

【体育】・かけっこあそび ・水あそび

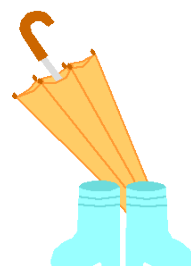
・とびあそび

【音楽】・リズムやドレミとなかよし

・音のかさなりやリズムをえらんで合わせよう

【図工】・たのしかったよ ドキドキしたよ

・くしゃくしゃ ぎゅっ



### お知らせとお願い

#### \*水泳指導について

6月9日(金)に6年生によるプール開きが行われ、いよいよ水泳の学習が始まります。水泳の授業に関する持ち物には、油性のマジックで大きく記名をよろしくお願いします。また、詳細につきましては、先日配付した文書をご確認ください。

#### \*6月行事予定の変更について

6月19日(月)は委員会ではなく、全校5時間授業で一斉下校14:50となります。先日配付した6月行事予定表とは異なりますので、ご承知おきください。

### 児童の学校での様子から

#### ①生活科「学校探検」

生活科では、1年生と一緒に「学校探検」をしました。1年生が行きたい教室に、2年生がルートを確認しながら案内し、学校を隅々まで探検することができました。子どもたちは、1年生を優しく案内したり、時間を気にしながら活動したりすることができ、その姿は大変頼もしかったです。また、算数で学習した内容の定着をはかるため、毎日の生活の中で、時刻を読む活動を意識して行っています。引き続き、ご家庭でもご協力をお願いします。

#### ②春の校外学習

春の校外学習では、アクアトト・ぎふに行きました。ここでも、1年生との交流ができ、楽しい校外学習となりました。



①学校探検(1年生のシール貼りを手伝う2年生)



②春の校外学習(カスタネット作りの説明を聞く様子)