



挑戦



稲沢市立稲沢東小学校
5年学年通信
春休み号

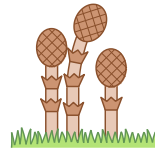
◇ 全力で駆け抜けた1年間 ◇

文字通りの「三寒四温」を経て、日中は過ごしやすい日が続くようになってきました。仲間との楽しい思い出を歩んできた5年生の生活が終わります。野外教育活動や、卒業生を送る会などの行事を経験し、新たなことに積極的に挑戦することの大切さや、仲間と協力することのすばらしさを学びました。

卒業式では、6年生の立派な姿を見送りながら「稲東小の顔」としてのバトンをしっかりと受け取りました。心も体も4月当初と比べて大きく成長した子どもたちの、今後の活躍がとても楽しみです。

保護者の皆様のさまざまな場面でのご理解・ご協力に、担任一同深く感謝しております。

1年間、誠にありがとうございました。



1年間の学習を振り返って

1月に実施した、標準学力検査（CRT）の結果をお知らせします。

【国語】 全体的に十分に満足できる状況です。

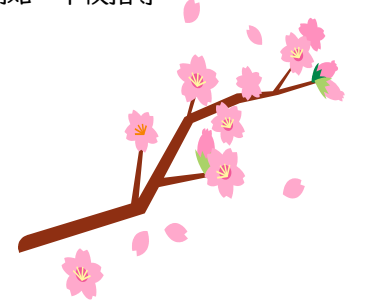
「話すこと・聞くこと」「書くこと」「読むこと」のすべての領域において、全国平均を上回りました。中でも「話を聞き内容を捉える」「目的に応じて工夫して書く」「主題や構成を読み取る」は、特に優れていました。一方で「構成を考え話す・話し合う」「敬語」は、他と比べて低い得点率でした。「構成を考え話す・話し合う」では、資料を提示しながら説明や提案をしたり、助言を加えたりする学習活動を、国語だけでなく、社会科や総合的な学習の時間、また児童会活動などで、継続して取り組みます。「敬語」は、日頃から場面や相手の立場に応じた言葉遣いを意識させることが大切だと考えます。

【算数】 全体的に十分に満足できる状況です。

「数と計算」「図形」「変化と関係」「データの活用」のすべての領域において、全国平均を上回りました。特に、「整数の性質」「分数」「面積」「平均」は、大変優れていました。5年生の算数は難しく、つまづく場面があったと思います。しかし、子どもたちは、粘り強く取り組んだり、友達と教え合ったりして乗り越えてきました。今後は、さらにその力を伸ばしていくためにも、発展問題や補充問題に挑戦し、全ての領域の力をバランスよく伸ばせるよう指導します。

☆ 4月当初の予定 ☆

- 4月 4日(金) 入学式準備（新6年生のみ登校）
 - ・ 8時10分 登校（5年生の下駄箱を利用し、5年生の教室に入ります）
 - ・ 10時30分 下校
 - ・ 持ち物：上履き 名札 ぞうきん1枚 ビニール袋
（準備で使用したぞうきんを、ビニール袋に入れて持ち帰ります。）
- 4月 8日(火) 入学式（新6年生は参加しません。）
- 4月 9日(水) 新任式 始業式・学活
 - ・ いつも通り登校（8時10分までに登校完了）
 - ・ 11時20分 一斉下校
 - ・ 持ち物：外ぐつを入れる袋 名札 上ぐつ 筆記用具 連絡帳 ぞうきん2枚
※外ぐつを持ってきた袋に入れて、6年生の各教室（北館4F）へ入ります。
- 4月 10日(木) 4時間授業 教科書配付・通学団会・給食開始・下校指導
 - ・ タブレットを持ってきてください。
 - ・ 13時55分 一斉下校
 - ・ PTA学級委員投票用紙配付
- 4月 11日(金) 5時間授業
 - ・ 時間割開始
 - ・ 14時55分 一斉下校
 - ・ PTA学級委員投票用紙回収



【連絡とお願い】

★ 春休みの学習について

4月17日(木)には、全国学力状況調査（国語・算数・理科）が予定されています。左記の「1年間の学習を振り返って」を参考にしながら、春休み中も学校がある日と同じ生活リズムで過ごし、5年生で使用した教科書やドリルを活用しながら学習に取り組むようにしてください。

★ 6年生で引き続き使用する教科書などについて

以下の教科書などは、6年生でも引き続き使用しますので、学校で保管します。

社会の地図帳	だいき大愛知	図画工作5・6年下
家庭5・6年	保健5・6年	平和を求めて
掲示用クリアファイル	外国語ネームカード	ピクチャーディクショナリー
キャリアパスポート	総合ファイル	探検バッグ
法被（運動会で使用予定）	置き傘	

※新学期に気持ちよく使えるよう、道具箱の中身の整理・補充と記名をお願いします。

★ タブレットについて

タブレットの個人ID、ログインパスワードが書かれた用紙を持ち帰らせました。ご家庭で保管していただき、卒業まで、紛失のないように管理をよろしくお願いします。また、タブレットの更新作業のため、電源は切らずにスリープモードで保管するようにしてください。

★ 国府宮を描く会について

4月1日(火)～3日(木)に「国府宮を描く会」が国府宮神社周辺で開催されます。当日画用紙を受け取り、4月3日(木)の午後4時30分までに社務所に提出してください。